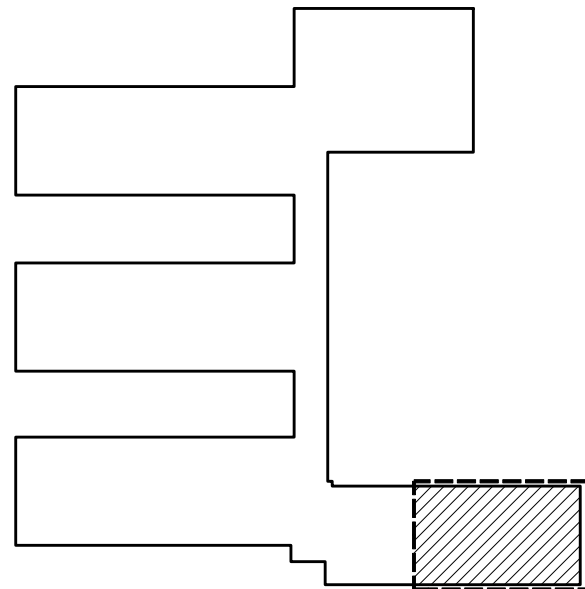


SCHEMAT



NR	POMIESZCZENIE	POSADZKA	m <sup>2</sup>
1/01	KLATKA SCHODOWA	PŁYTKI	2,20
1/02	WC	PŁYTKI	1,10
1/03	KOMUNIKACJA	WYKŁADZINA	23,15
1/04	MAGAZYN	PŁYTKI	4,60
1/05	PRZYGOTOWALNIA WSTĘPNA	PŁYTKI	4,50
1/06	KUCHNIA	PŁYTKI	29,15
1/07	WYDAWANIE POŚLĘKÓW	PŁYTKI	7,30
1/08	ZMYWALNIA	PŁYTKI	7,30
1/09	POM. SOCJALNE	WYKŁADZINA	5,40
1/10	ŁAZIENKA	PŁYTKI	3,40
1/11	POM. ADMINISTRACYJNE	WYKŁADZINA	7,00
1/12	STOŁÓWKA	WYKŁADZINA	71,50
1/13	STOŁÓWKA	WYKŁADZINA	30,75
1/14	KLATKA SCHODOWA	PŁYTKI	25,70
POWIERZCHNIA UŻYTKOWA PARTERU			223,05

CADPLAN

GAD PLAN SPÓŁKA Z O.O.  
UL. SKŁOWICZA 10  
15-536 BIAŁYSTOK  
TEL. 506 10 90 94  
SPÓŁKA Z O.O. KONTAKT@CADPLAN.PL

**PROJEKT WYKONAWCZY**  
inwestycji polegającej na przebudowie budynku  
w szczególności bloku żywieniowego w Szkole  
Podstawowej nr 4 położonej na dz. nr ewid. gr. 32 999/14  
przy ul. Wojska Polskiego 13 w Suwałkach

INWESTOR:	Miasto Suwałki ul. Mickiewicza 1, 16-400 Suwałki
PROJEKTANCI:	ARCHITEKTURA: _____ PODPISY: _____
mgr inż. arch. Maciej Dybacki upr. nr B-PdOKK/75/08/2007	
mgr inż. arch. Julita Fiedorczuk upr. nr 5/PDOKK/2014 (sprawdzający)	

LEGENDA	
	PRZEGRODY ISTNIEJĄCE
	PRZEGRODY PROJEKTOWANE

RZUT BLOKU ŻYWIENIOWEGO - ZAMUROWANIA	
SKALA:	NR RYSUNKU:
1:100	A02b
DATA:	NR STRONY:
20 sierpnia 2020 r.	